

Rhomberg Sersa Rail Group  
info@rsg.com  
www.rhomberg-sersa.com

Österreich  
Mariahilfstrasse 29  
6900 Bregenz  
Tel. +43 5574 403 0

Schweiz  
Badenerstrasse 694  
8048 Zürich  
Tel. +41 43 322 23 23



@RhombergSersaRailGroup



@rhomberg\_sersa\_rail\_group



## Zukunft.Mobilität

// Wir etablieren die Bahn als die Mobilitätslösung der Zukunft. Im Gleichklang mit unseren Kund:innen - verlässlich und nachhaltig sowie nah an Mensch und Natur.



## **100 % Fortschritt** **INNOVATIONSKRAFT UND** **UMSETZUNGSSTÄRKE.**

// Mit unseren Leistungen treiben wir die Entwicklung des Schienenverkehrs voran. Damit das effizienteste und nachhaltigste Transportmittel noch bedeutender und wettbewerbsfähiger wird.

Die Rhomberg Sersa Rail Group – 2012 aus der Rhomberg Rail und der Sersa Group entstanden – ist ein eigentümergeführtes Technologieunternehmen für Bahninfrastruktur und bekannt für höchste Qualität. Diese zeigt sich in konkreten Kundennutzen wie Schnelligkeit, Zuverlässigkeit sowie Termintreue und manifestiert sich in immer wieder neuen, innovativen Leistungen, um aussergewöhnliche Kundenprojekte wirtschaftlich zu realisieren.

Als führendes Bahntechnikunternehmen bieten wir unseren Kund:innen das wohl kompletteste Leistungsspektrum in den Bereichen Bahnbau, Ausrüstung und Service an. Dahinter stehen zukunftsweisende Technologien, in Jahrzehnten begründete Kompetenz und – noch wichtiger – über 2 600 hervorragend ausgebildete Mitarbeitende. Sie sind Expert:innen mit unschätzbare Erfahrung aus komplexen Projekten in aller Welt. Sie verwirklichen unsere Mission, die weit über das Unternehmen selbst hinausgeht, nämlich durch innovative Lösungen und durch Steigerung von Wirtschaftlichkeit, Geschwindigkeit, Komfort und Sicherheit den Erfolg der Bahn voranzutreiben.



Konrad Schnyder, President Owner Board, und Hubert Rhomberg, Member Owner Board, Rhomberg Sersa Rail Group

# Komplettanbieter Bahntechnik

Total- und Generalunternehmer



## Bahninfrastruktur

- // Gleisbau und -erneuerung
- // Gleisstandhaltung
- // Kabel- und Eisenbahntiefbau
- // Sanierung von Eisenbahntunneln
- // Erneuerung von Weichen
- // Feste Fahrbahn

## Ausrüstung

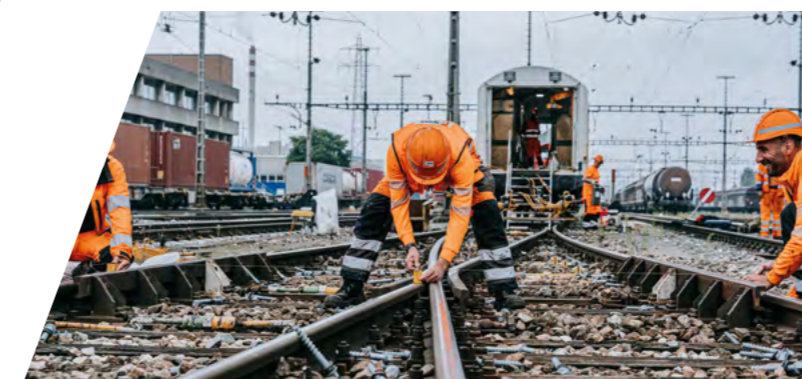
- // Elektrifizierung
- // Elektrotechnische Ausrüstung (50 Hz)
- // Bahnstromversorgung
- // Elektromechanische Ausrüstung
- // Kommunikationstechnik

## Produkte und Dienstleistungen

- // Beratung, Design, Planung
- // Sicherheits- und Zutrittssysteme
- // Diagnostik und Messtechnik
- // Logistik und EVU
- // Instandhaltung von Schienenfahrzeugen
- // Digital Rail Services

## 100% Leistung DAS KOMPLETTANGEBOT DER BAHNTECHNIK.

// Profitieren Sie vom lückenlosen Leistungsspektrum der Rhomberg Sersa Rail Group – in allen Teilbereichen und über den gesamten Lebenszyklus hinweg.



Wir denken langfristig und agieren zukunftsgerichtet. Wir sehen die Bahn aus den Augen unserer Kund:innen und damit über den gesamten Lebenszyklus hinweg. In allen Phasen dieses Kreislaufes wollen wir maximalen Nutzen erbringen und hohe Wirtschaftlichkeit erzielen. Unabhängig davon, ob Sie uns als Generalunternehmer engagieren oder als Subunternehmer für spezifische Leistungsbereiche, wir betrachten Aufgaben immer ganzheitlich – über den Tag und den Meter Bahnstrecke hinaus.

Wir bieten Ihnen Leistungen im Bereich der gesamten Bahntechnik wie Beratung, Design und Planung, Projekt- und Bau- management. Wir bieten Ihnen spezifische Bau- und Instandhaltungsleistungen wie den maschinellen und gewerblichen Gleisbau, Gleis- und Weichenerneuerung, Gleisstandhaltung, Schienenschweißen, Schotteroberbau und vieles mehr. Darüber hinaus profitieren Sie von innovativen Produkten wie Festen-Fahrbahn-Systemen, Messtechnik, SLS Sersa Schraubenlochsanie rung® oder Sicherheitssystemen. Selbstverständlich zählen alle Bereiche der elektrotechnischen Ausrüstung zu unseren Kompetenzen.

## **100 % Klarheit** **KOMPETENZ MACHT SICHER.**

// Nahverkehrsstrecken im urbanen Umfeld sind eine besondere Herausforderung. Wir meistern diese dank unserer Erfahrung mit Schnelligkeit, Pünktlichkeit und höchster Qualität.

Ob Bahn, Metro oder Strassenbahn, ob mitten im Stadtgebiet oder tief unter den Häusern und Strassen: Bei der Rhombert Sersa Rail Group finden sich Expert:innen zur Lösung der mit dem Neu- oder Umbau verbundenen Aufgabenstellungen – besonders auch für anspruchsvolle topografische Gegebenheiten. Es zählt, in dem engen und noch dazu sensiblen, weil bebauten und bewohnten Gelände, effizient zu arbeiten sowie Lärm und Erschütterungen zu vermeiden. Hohe Produktivität muss genauso gewährleistet sein wie die Sicherheit der Anwohner:innen, der Gebäude, Geschäfte und Einrichtungen. Ebenso müssen Unterbrechungen von bestehenden Linien, Verspätungen oder Unannehmlichkeiten für Fahrgäste im urbanen Nahverkehr bestmöglich vermieden werden.

Wir lösen diese Aufgaben dank unserer Kompetenz. Zum Beispiel als einer der führenden Anbieter in der Gesamterneuerung von Weichen. Oder mit innovativen Systemen zum Bau Fester Fahrbahnen und ihrer Übergänge zu Abschnitten im Schotteroberbau. Und natürlich mit dem Management-Know-how für 24-Stunden-Baustellen mit Sicherheits-, Zutritts- und Leitsystemen.



**100 % Präzision**

## DIE VORAUSSETZUNG FÜR HÖCHSTGESCHWINDIGKEIT.

// Der Fernverkehr nimmt Fahrt auf. Die Rhomberg Sersa Rail Group schafft die Voraussetzungen dafür. Unter anderem mit Hochleistungsmaschinen und international führender System-, Prüf- und Messtechnik.



Genauigkeit ist eine messbare Qualität. Sorgsamkeit und Hingabe sind dagegen nicht messbare, aber umso bedeutendere Werte, die wir pflegen. Wir achten auf die Projekte und die Bedürfnisse unserer Kund:innen wie auf die Bruchteile eines Millimeters – über hunderte und tausende Kilometer hinweg, um definierte Kriterien zu erfüllen und höchsten Ansprüchen zu genügen.

Sicherheit und Komfort der Fahrgäste verlangen stabile Präzision der Gleisgeometrie wie Spurgenauigkeit, Lage, Neigung und Überhöhung. Voraussetzung für ihre Gewährleistung sind entsprechende Messsysteme und die rationelle, ökonomische Umsetzung der Vorgaben. Das geht nur mit innovativen Technologien, Hochleistungsmaschinen und durchdachten, systematisierten Prozessen.

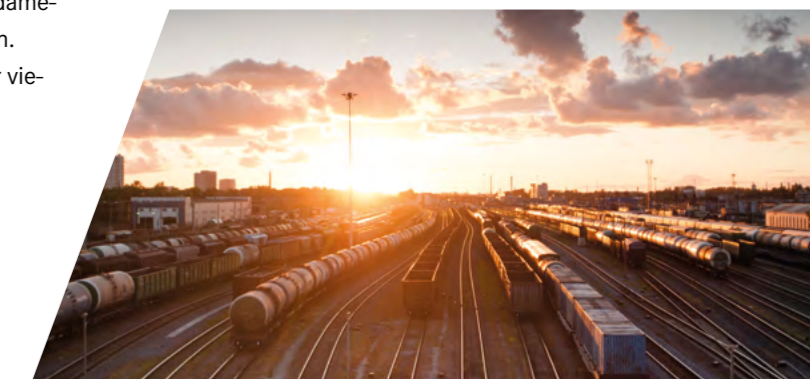
## 100 % Effizienz

# SIE HABEN WENIG ZEIT. NUTZEN WIR SIE GUT.

// Unsere Auftraggeber:innen können nicht warten. Weder im Bau und Unterhalt von Personen- noch von Güterverkehrsstrecken. Und sie sind immer wieder erstaunt, was in der Kürze der Zeit möglich ist.

Es liegt auf der Hand, dass reine Güterverkehrsstrecken andere Herausforderungen an uns stellen als Hochgeschwindigkeitsbahnen. Beiden gemeinsam ist der Termindruck. Da wie dort können wir bestens damit umgehen, sehen knappe Zeitfenster als besondere Herausforderungen.

Bahnstrecken für schwere und schwerste Güter verlangen fundiertes Wissen um die Stabilität von Konstruktionen und Materialien und ihr Verhalten im Lebenszyklus. Hier nützt unsere langjährige Erfahrung, unter anderem im Bau und in der Instandhaltung von Strecken im australischen Hinterland und in Nordamerika. Die Bahnlinien in der Pilbara und im Hunter Valley in Australien oder die transkontinentalen Verbindungen in Nordamerika müssen unter grösster Belastung reibungslos funktionieren. Und das tun sie, trotz der bis zu 40 Tonnen Achslasten und der vielen Millionen Tonnen Material, die auf ihnen befördert werden.



# 100 % Weitsicht KOMPLETTLÖSUNGEN UND UMFASSENDE BETREUUNG.

// Private Infrastrukturen zu errichten und sie auf lange Sicht und interdisziplinär zu betreiben, ist eine unserer Stärken. Unsere Kund:innen profitieren unter anderem von Kostensicherheit und Kostenoptimierung.



Stellen Sie sich eine Hafenanlage vor, einen Güterbahnhof, eine private Güterverkehrs- oder Industriegleisstrecke. Hier herrscht teilweise 24 Stunden am Tag Betrieb. Dieser Betrieb muss sichergestellt und wenn notwendig an steigende Kapazitäten oder sich verändernde Ansprüche angepasst werden.

Wir von der Rhomberg Sersa Rail Group planen und bauen diese Infrastrukturen und betreuen sie ganzheitlich, interdisziplinär, umfassend und weitsichtig. Damit sichern wir nicht nur die Funktion der Infrastrukturen, sondern auch ihren langfristigen Wert und sorgen gleichzeitig für die Kosten- und Ergebnisoptimierung unserer Kund:innen.



## 100 % Zielstrebigkeit DAS LEISTUNGSPORTFOLIO IM BAHNBAU.

// Gleise sind unsere Welt. In allen Bauweisen, mit innovativen Techniken, unter freiem Himmel oder im Tunnel – wir treiben ihren Bau voran.

### Gleisbau und -erneuerung

Unsere Kernkompetenzen sind der mechanisierte und manuelle Gleisbau sowie die Gleiserneuerung in allen Spurweiten. Hochleistungsmaschinen und Umbausysteme treffen auf hocheffiziente Baustellenplanung und Logistik. In der Gesamterneuerung von Weichen sind wir Weltmarktführer.

### Gleisinstandhaltung

Die mechanisierte Instandhaltung von Gleisen zählt zu unseren Spezialgebieten. Mit optimalem Ressourceneinsatz messen, richten, nivellieren und verdichten wir Schotterstrecken. Ebenso fräsen und schleifen wir Schienen. Mit der SLS Sersa Schraubenlochanierung® erneuern wir Gleise und Weichen und stellen die korrekte Spur- und Leitweite her.

### Kabel- und Eisenbahntiefbau

Vom Aushub bis hin zu den Asphaltierungsarbeiten: Im Zuge Ihres gewerblichen Gleisbaus erledigen wir für Sie alle Kabel- und Unterbauarbeiten, z. B. Kabelgrabarbeiten, Rodungsarbeiten, Bodenaustausch, Einjetten von Mikrokabeln und Speedpipes, Einbau von Gleisanschlusskästen, Errichtung kompletter neuer Bahnsteige, Herstellen von Bahndurchlässen (Rohrdurchlässe, Ort beton).

### Sanierung von Eisenbahntunneln

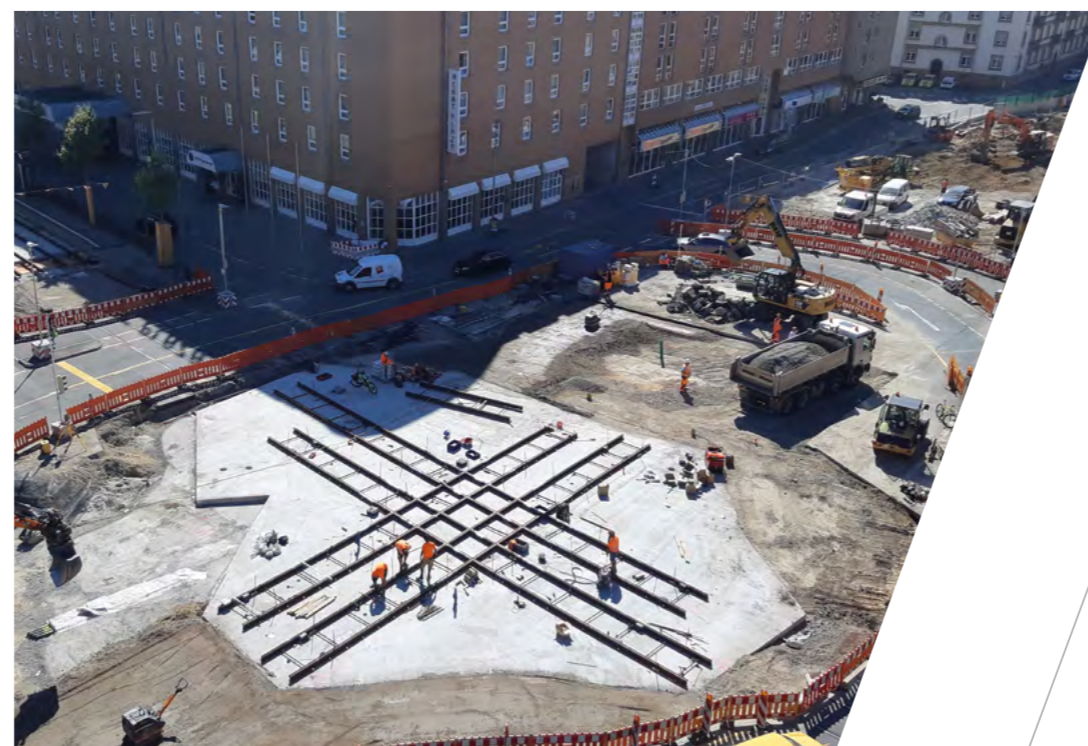
Bahntunnel sind neuralgische Streckenabschnitte. Ihre Sanierung erfordert umfassendes Know-how. Es reicht von der Sanierung der Tragkonstruktion und Fahrbahn über die Feuchtigkeitsanierung, die Lichtraum- und Profilaufweitung bis zu allen Installationen und der sicherheitstechnischen Aus- bzw. Nachrüstung.

### Erneuerung von Weichen

Innovative Maschinenteknik, optimierte Baustellenplanung und die Nutzung von Synergien: Das Konzept „Gesamterneuerung Weichen“ setzt auf den modularen Aufbau aller Leistungen im Bereich Weichen. Im Baukastenprinzip greifen Arbeitsprozesse perfekt ineinander, können aber auch flexibel an unterschiedliche Baustellenanforderungen angepasst werden.

### Feste Fahrbahn

Wir sind Spezialisten im Bereich Feste Fahrbahn und verfügen über Erfahrung mit Systemen wie Rheda 2000, LVT oder ÖBB/PORR. Um höchste Ausführungsqualität und Zuverlässigkeit sicherzustellen, setzen wir Lösungen wie Betonzüge und präzise Heberichtsyste ein. Zudem bieten wir unsere eigene Feste-Fahrbahn-Technologie IVES sowie die universelle Übergangskonstruktion V-TRAS an.





## 100 % Zuverlässigkeit DAS LEISTUNGSANGEBOT IM BEREICH AUSRÜSTUNG.

// Mit der bestmöglichen Ausrüstung und Energieversorgung dienen wir dem effizienten und sicheren Betrieb von Bahnstrecken.

### Elektrifizierung

Mit unserem Know-how im Fahrleitungsbau garantieren wir eine hohe Wirtschaftlichkeit und Sicherheit bei der Umsetzung aller Projekte: egal, ob es um Neubauten, Anpassungen von Fahrleitungen, die Montage von Lauflichtsteuerungen, Rottenverstärkung oder Fahrleitungskomponenten für den Nah- und Fernverkehr geht. Zu unserem Maschinenpark gehören Motor-turmwagen sowie Hub- und Kranwagen der neuesten Generation für Montage-, Kontroll- und Wartungsarbeiten, mit denen ein wichtiger Beitrag zur Effizienzsteigerung im Fahrleitungsbau geleistet wird. Kooperationen erweitern das umfassende, qualitativ hochwertige Dienstleistungsangebot.

### Elektrische Weichenheizanlagen (EWHA) 50/16,7 Hz

Wir sind Spezialist für die Installation von Weichenheizanlagen jeglicher Form und Bauart. Wir bieten Ihnen die Komplettabwicklung inklusive aller Neben- und Hauptleistungen. Wir besitzen die nötige Ausbildung sowie die zugehörige Präqualifikation bei der Deutschen Bahn, um diese sicherheitsrelevanten Tätigkeiten auszuführen.

### Kabelverlegung (auch im Bahnbereich)

Wir besitzen die Präqualifikation der Deutschen Bahn und können Kabelverlegearbeiten – auch unter Bahnbetrieb – durchführen.

### Elektromechanische Ausrüstung

Zum Angebot zählt die Ausrüstung von Tunnelanlagen inklusive der elektromechanischen Komponenten, wie etwa Türen und Tore zur Schottung von Teilbereichen, Lüftungsanlagen zur Klimatisierung und Bewetterung, Klimaanlage, Löschwasseranlagen. Zudem errichten wir komplexe Erdungsanlagen und installieren Beleuchtungsanlagen aller Art – speziell Notbeleuchtung und Tunnelsicherheitsbeleuchtung, wie etwa unser einzigartiges Wegeleitsystem handrailLIT.

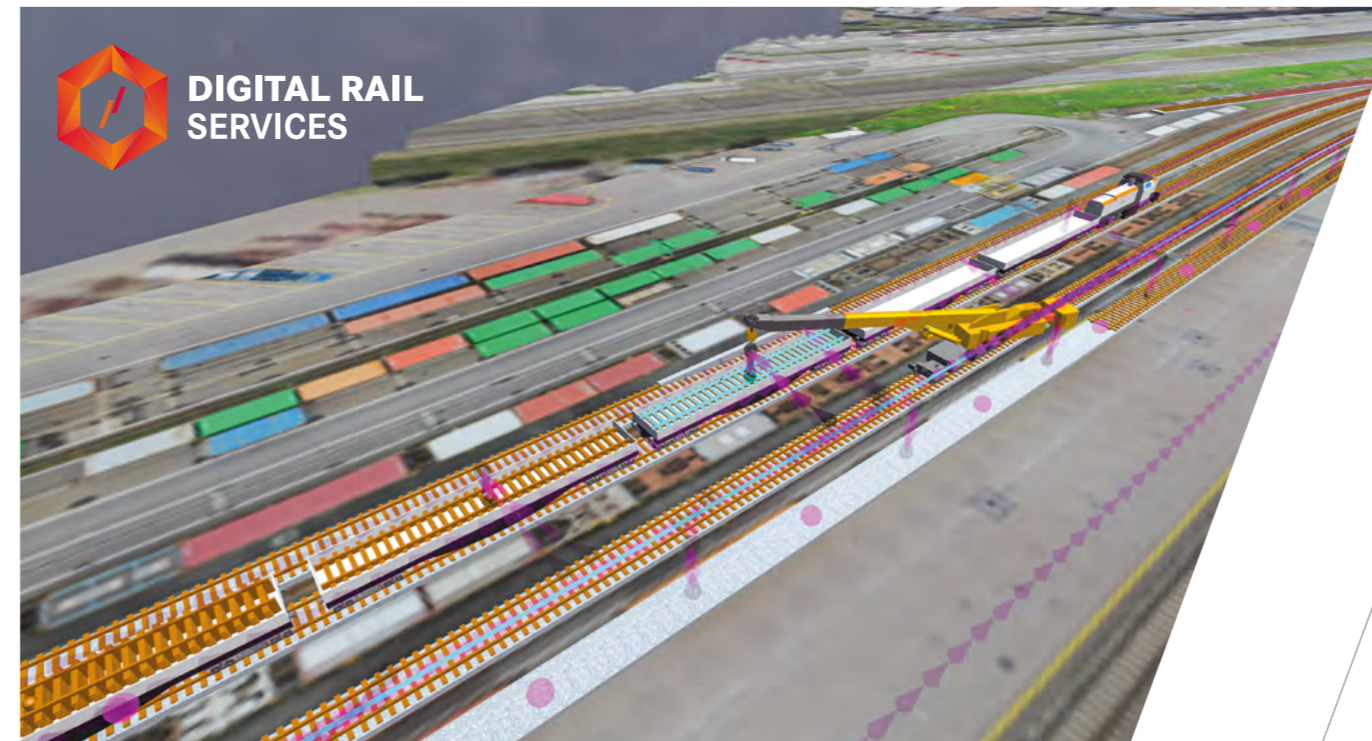
### Kommunikationstechnik

Datenleitungen dienen der Anbindung der Ausrüstungskomponenten und Kommunikationsendgeräte. Wir planen die für das Kundenprojekt optimale Übertragungstechnik und stellen das entsprechende Netzwerk her. Wir verwenden dazu Techniken wie Kupferkabel, Lichtwellenleiter oder Funkübertragung inklusiver digitaler oder analoger Sprachfunksysteme.





**DIGITAL RAIL SERVICES**



## 100 % Kundenorientierung PRODUKTE UND DIENSTLEISTUNGEN.

// Der Kundennutzen steht im Zentrum unseres Handelns. Deshalb entwickeln wir Technologien, Produkte und Dienstleistungen für neue und bessere Lösungen im Bahnbau und -betrieb.

### **Beratung, Design, Planung**

Unsere fundierten Consulting- und Planungskompetenzen umfassen unter anderem die Bereitstellung von Expert:innen und Systemen, Projektmanagement und Qualitätssicherung, Logistik und Messtechnik; dazu die Detailplanung der Bahntechnik, Schnittstellenplanungen und die Optimierung von Gesamtlösungen.

### **Sicherheits- und Zutrittssysteme**

Unsere Gruppe bietet Ihnen eine Reihe von zuverlässigen Systemen der Baustellenorganisation an: Zutritts- und Ortungssysteme, Schrankenanlagen, Videoüberwachung, Sicherheitsleitstellen, Kommunikationssysteme, Alarm- und Brandmeldesysteme, Luftgütesicherung, Energieversorgung sowie Baubeleuchtung.

### **Diagnostik und Messtechnik**

Wir bündeln qualifiziertes Expertenwissen aus den Bereichen Messtechnik, Geomatik, Eisenbahnbau und -erhaltung und setzen dieses Wissen für eine kundenorientierte Weiterentwicklung ein. Mit umfassenden und hochmodernen Mess-, Visualisierungs- und Auswertungsdienstleistungen begleiten und unterstützen wir unsere Kund:innen beim Management ihrer Gleisanlagen.

Hochpräzise Messsysteme wie das Führungssystem für Gleisbaumaschinen PALAS bilden die Grundlage für den Bau und die

Instandhaltung moderner Gleisanlagen. Eigene Vermessungsspezialist:innen erbringen Dienstleistungen direkt vor Ort.

### **Logistik und EVU**

Hervorragende Logistik ist eine wesentliche Voraussetzung für produktiven Bau und effiziente Sanierung. Wir bieten die Erstellung von Logistikkonzepten an, die Ausführung der kompletten Baustellenlogistik sowie die Vermietung von Traktionsmitteln und Spezialfahrzeugen mit Bedienungspersonal.

### **Instandhaltung von Schienenfahrzeugen**

Wir garantieren Ihnen eine ECM-konforme, wirtschaftliche und termingerechte Inspektion, Revision und Instandsetzung nach den Richtlinien der europäischen Bahnen. Unsere Leistung umfasst Schienenfahrzeuge gemäss DIN 25 003 wie Nebenfahrzeuge mit und ohne Fahrtrieb, Kesselwagen, Güterwagen der Regel- und Sonderbauart sowie Brennkraftlokomotiven.

### **Digital Rail Services**

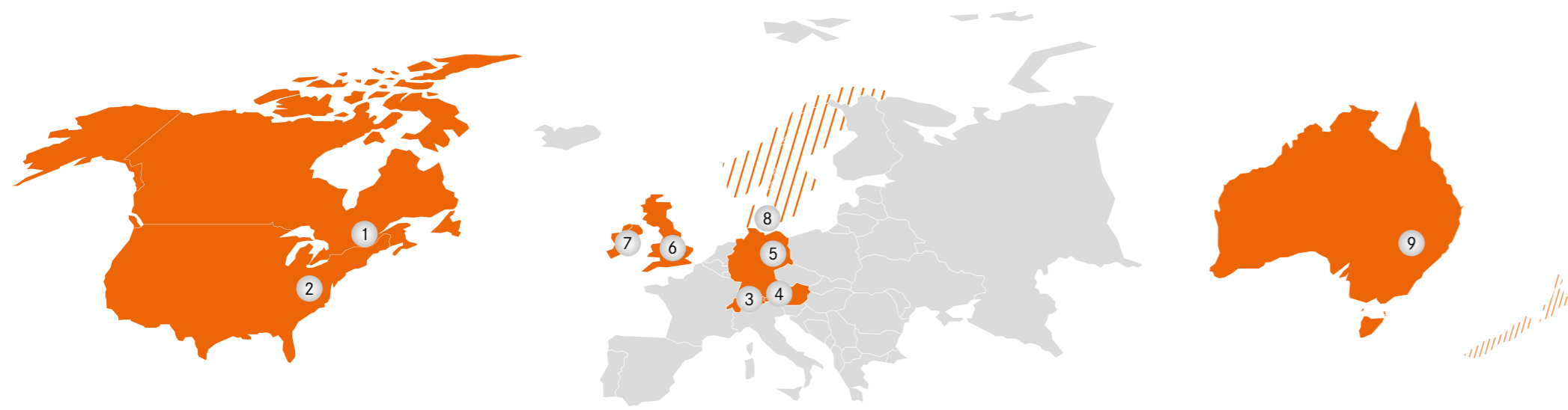
Mit unserer Erfahrung und Kompetenz in der Digitalisierung ist es unser Ziel, Sie in allen Phasen Ihres Projekts bestmöglich zu unterstützen. Nur so, und das ist unsere feste Überzeugung, können wir neueste technologische Werkzeuge wirklich zu Ihrem Nutzen einsetzen, Ihre Effizienz steigern und Ihnen so einen eindeutigen Vorsprung in die Zukunft ermöglichen.



## 100% Dynamik

# IDEEN UMSPANNEN DIE WELT.

// Bei der Rhomberg Sersa Rail Group arbeiten Spezialist:innen aus vielen Ländern für viele Länder. Es sind Menschen unterschiedlichster Kulturen. Was sie eint, ist ihr Pioniergeist für die Bahn und die Leidenschaft, für unsere Kund:innen das Beste zu erreichen: 100% und mehr.



### Nordamerika

- 1 Kanada
- 2 USA

*Projektgeschäft international selektiv*

### Europa

- 3 Schweiz
- 4 Österreich
- 5 Deutschland
- 6 UK
- 7 Irland
- 8 Nordics

### 9 Australien

### Schweiz

#### Rhomberg Sersa Rail AG

Badenerstrasse 694, 8048 Zürich  
Tel. +41 43 322 23 23  
info.sgs@rsrg.com

### Österreich

#### Rhomberg Sersa Bahntechnik GmbH

Mariahilfstrasse 29, 6900 Bregenz  
Tel. +43 5574 403 0  
info.rsbt@rsrg.com

#### Rhomberg Sersa Rail GmbH

Haidestrasse 53, 4600 Wels  
Tel. +43 7242 47045 0  
office.rsr@rsrg.com

### Deutschland

#### Rhomberg Sersa Deutschland GmbH

Gross-Berliner Damm 86, 12487 Berlin  
Tel. +49 30 56 54 66 0  
info.berlin@rsrg.com

### UK

#### Rhomberg Sersa UK Ltd

2 Sarah Court, Yorkshire Way, West Moor Park  
Doncaster DN3 3FD  
Tel. +44 300 303 0230  
enquiries@rsrg.com

### Irland

#### Rhomberg Sersa Ireland Ltd

Unit 12, Kildare Town Center  
Claregate Street, R51 A027, Kildare  
Tel. +353 45 531 838  
info.ireland@rsrg.com

### Nordics

#### Rhomberg Sersa Nordics ApS

Arne Jacobsens Allé 15-17,  
2300 Copenhagen  
info.nordics@rsrg.com

### Australien

#### Rhomberg Sersa Australia

Unit 3, 10 Johnston Crescent  
Horsley Park 2175 NSW  
Tel. +61 2 9627 8200  
info.rsa@rsrg.com

### Kanada

#### Rhomberg Sersa North America Ltd

King St. W., Unit 301 43  
K6V 3P7 Brockville  
Tel. +1 613 865 7045  
contactsNA@rsrg.com

### USA

#### Rhomberg Sersa North America Ltd

4729 US Highway 17 4729  
32003 Florida  
Tel. +1 904 378 7160  
contactsNA@rsrg.com

# 100 % Rhomberg Sersa Rail Group ENABLING FUTURE MOBILITY.

// Als führendes internationales Bahntechnikunternehmen sind wir uns unserer Verantwortung bewusst – gegenüber den Menschen genauso wie gegenüber den Ressourcen und der Umwelt. Denn: Die Bahn ist unser sicherster und umweltfreundlichster Verkehrsträger und damit die Mobilitätslösung der Zukunft. Deshalb setzen wir alles daran, die Bahninfrastruktur beständig zu optimieren – mit innovativen Konzepten, hochwertigen Lösungen und unter Einsatz modernster Technologien.

## **Unsere Vision: Zukunft.Mobilität**

Wir sind der „Partner of Choice“, wenn es darum geht, die Bahn als DIE Mobilitätslösung der Zukunft zu etablieren: Im Gleichklang mit unseren Kund:innen agieren wir verlässlich und nachhaltig sowie nah an Mensch und Natur. Wir schaffen laufend effizientere, sicherere und attraktivere Bahninfrastrukturen und steigern damit den Unternehmenswert.

## **Unsere Mission**

Für unsere Kund:innen und Partner:innen sind wir DER Ansprechpartner für die beständige Optimierung der Bahninfrastruktur. Dies erreichen wir mit exzellenten Mitarbeitenden, Innovationskraft, dem Einsatz modernster Maschinen und zukunftsfähigen Technologien für eine qualitativ konstant hochwertige Auftragserfüllung. Unsere Kund:innen und Partner:innen profitieren zudem von unserer vertrauensvollen

Zusammenarbeit, Neugier und Offenheit und dem stetigen Wissenstransfer innerhalb der Rhomberg Sersa Rail Group, die zusammen mit unseren regionalen Stärken zu kundenspezifischen Lösungen führen. So schaffen wir uns eine führende Stellung in den für uns relevanten Märkten.

Unser Fokus liegt dabei auf ganzheitlichen Lifecycle-Lösungen für die Infrastruktur und das Maschinenmanagement.

## **Unsere Unternehmenswerte**

- Innovation und Dynamik
- Vertrauen und Sicherheit
- Leistung und Effizienz
- Qualität
- Transparenz und Fairness