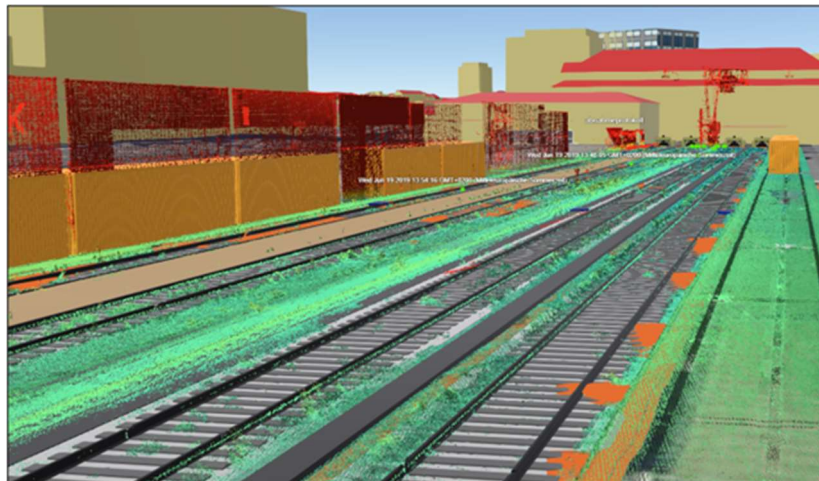


## Projektreferenz für BIM-Leistungen

Projektname: BIM Fahrbahnerneuerung 2019 Basel 1



**Auftraggeber:in**

Schweizerische Bundesbahnen  
Infrastruktur, Projekte Engineering  
Projektfactory Fahrbahn  
Bahnhofstrasse 12  
4600 Olten

**Referenzperson**

Reto Buchmann  
Projektleiter  
Telefon: +41 79 640 54 20  
E-Mail: reto.buchmann@sbb.ch

**Auftragssumme**

CHF 1.6 Mio.

**Auftragszeitraum**

November - Dezember 2020

### **Schlüsselpersonen**

Projektleiter/Bauführung:

- Marwin Voss
- Telefon: +41 79 676 96 11
- E-Mail: marwin.voss@rsrg.com

Modellierung und BIM-Koordination:

- Rosalie Holzinger
- Telefon: +41 79 937 72 48
- E-Mail: rosalie.holzinger@rsrg.com

### **Projektbeschreibung**

Beim Projekt "Fahrbahnerneuerung SBB GB GI Z3, Z4, Z5, Z6" handelt es sich um ein zweites BIM-Pilotprojekt, mit dem Hauptfokus auf die Ausführung insbesondere die Schnittstellen vom Datenmodell bis zur Baumaschine und zurück. Die «Lessons-Learnt» aus dem Projekt FbE18 Melligen wurden berücksichtigt und Umsetzungsprozesse wurden weiter optimiert. Die Rahmenbedingungen bezüglich Intervalle, Umbauverfahren, Zugänglichkeiten waren in diesem Projekt ideal.

Es wurden folgende Anwendungsfälle zum Thema Digitalisierung und BIM beauftragt:

- 3D-Modellierung inkl. Kollisionsprüfung und Koordination
- 4D- und 5D-Modell Baustellenplanung und Kostenmodell
- Digitales Baustellenmanagement (u.a. Mängelmanagement) und BIM2Field Einsatz
- Field2BIM (Rückführung von Daten in das Modell)
- As-Built Modell und Übertragung in SBB-Datenbanken

### **Technische Daten**

Projektperimeter:

Gleis Z 3; 370 m / Gleis Z 4; 372 m / Gleis Z 5; 333 m / Gleis Z 6; 334 m  
Gesamtlänge 1'428 m

### **Besonderheiten**

- Mitarbeit bei der Entwicklung der BIM-Methodik im Bereich Fahrbahn

### **Unsere Lösungen**

- Bestandsaufnahme mit 3D-Scan
- BIM Bestandsmodell Bahntechnik
- Planung und Modellierung Phase Bauprojekt (Bahntechnik)
- Bauablauf- und Logistiksimulationen
- Datenaufbereitung für 4D-Maschinensteuerung und Bauvermessung
- Rückführung der Vermessungsdaten ins Modell

### **Involvierte Partnerfirma**

Amberg Engineering

**SBB CFF FFS Dashboard Baustufenmanagement**

Zum Beenden des Vollbildmodus **F11** drücken

Gloss/Wocher	Auftrag V.L. fertig	Auftrag fertig	Auftrag B3 fertig	Wartung fertig	Wartung in Programm	Wartung in Ausfall	Wartung in Planung	Wartung in Planung	Wartung in Planung	Wartung in Planung	Wartung in Planung	Wartung in Planung	Wartung in Planung	Wartung in Planung	Wartung in Planung	Wartung in Planung	Wartung in Planung	Wartung in Planung	Wartung in Planung
Z6	11/02/2019 11:27:00 fertig	Ja	11/02/2019 11:27:00 fertig	Ja	11/02/2019 11:27:00 fertig	Ja	11/02/2019 11:27:00 fertig	Ja	11/02/2019 11:27:00 fertig	Ja	11/02/2019 11:27:00 fertig	Ja	11/02/2019 11:27:00 fertig	Ja	11/02/2019 11:27:00 fertig	Ja	11/02/2019 11:27:00 fertig	Ja	11/02/2019 11:27:00 fertig

**Aufträge offen: 26** **Aufträge erledigt: 4**

**Planen** **Bauen**

**Sharepoint**

**Kommunizieren**