



TrackDiagnosis: servizio di misurazione per binari a scartamento ridotto e corridoi ferroviari

Servizi di misurazione e opzioni di analisi completi

Descrizione del prodotto

Le tre società Rhomberg Sersa Rail Group, iNovitas AG e Rosenthaler + Partner AG hanno unito le forze per formare un consorzio dal nome "ARGE FahrwegDiagnose", i cui servizi sono rivolti alle ferrovie a scartamento ridotto. Con tali servizi, accompagniamo e supportiamo i nostri clienti e offriamo loro i massimi vantaggi possibili. All'interno del consorzio non solo offriamo servizi, ma anche conoscenze specialistiche qualificate nei settori della tecnologia di misurazione, della geomatica e della costruzione e manutenzione ferroviaria.

I nostri servizi

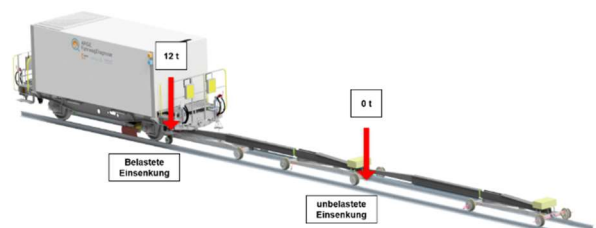
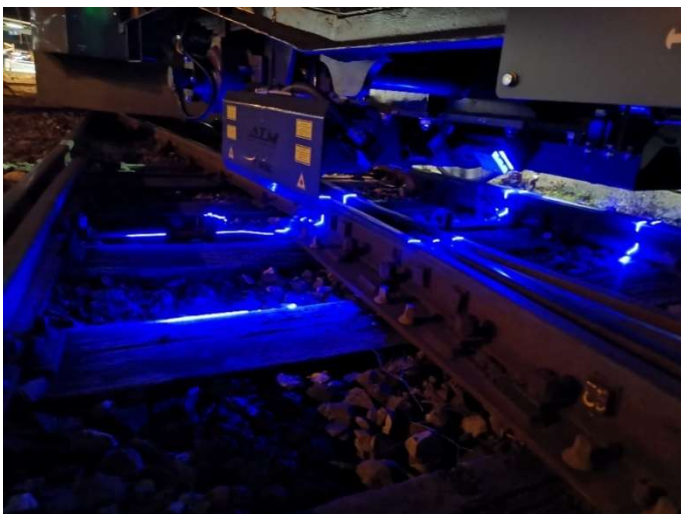
- Diagnostica dei binari e delle linee catenarie
- Analisi dei dati di misurazione
- Servizio di cattura immagine della realtà, ad esempio analisi del profilo di autorizzazione
- Misure del livello di subsidenza
- Visualizzazioni grafiche

I vostri vantaggi

- Risparmi vantaggiosi grazie all'offerta di servizi combinati
- Risparmi vantaggiosi grazie all'elevata velocità di misurazione
- Alto grado di automazione
- Veicolo standardizzato per il metro svizzero → misure comparabili
- Misura del carico secondo la norma EN 13848
- Rilievo e misurazione completi della carreggiata stradale
- Misurazione di parametri riconosciuti a livello nazionale e internazionale secondo le norme EN 13848 e RTE 22540

Contatto

Matthias Heimhalt
 Gestione prodotti
 TrackDiagnosis
 matthias.heimhalt@rsrg.com
 +41 79 845 77 28



ARGE FahrwegDiagnose

