



## Diagnostic de l'infrastructure: service de mesure de la voie métrique et du corridor ferroviaire

Services de mesure complets et possibilités d'analyse

### Description du produit

Les trois entreprises Rhomberg Sersa Rail Group, iNovitas AG et Rosenthaler + Partner AG se sont regroupées en un consortium de travail sous le nom de «ARGE FahrwegDiagnose» («Diagnostic de l'infrastructure»). Les chemins de fer à voie métrique sont au centre des préoccupations de l'ARGE FahrwegDiagnose. Nous accompagnons et soutenons nos clients en leur proposant des prestations complètes et en tirant le meilleur profit possible. Au sein de l'ARGE, nous ne regroupons pas seulement des prestations de service, mais aussi des connaissances d'experts qualifiés dans les domaines de la technique de mesure, de la géomatique et de la construction et de l'entretien des chemins de fer.

### Nos services

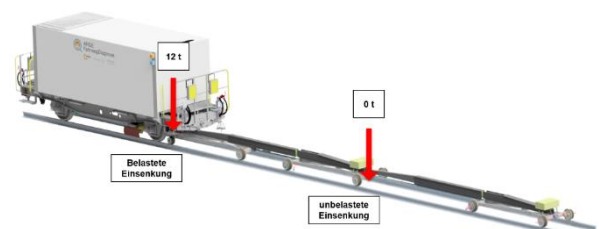
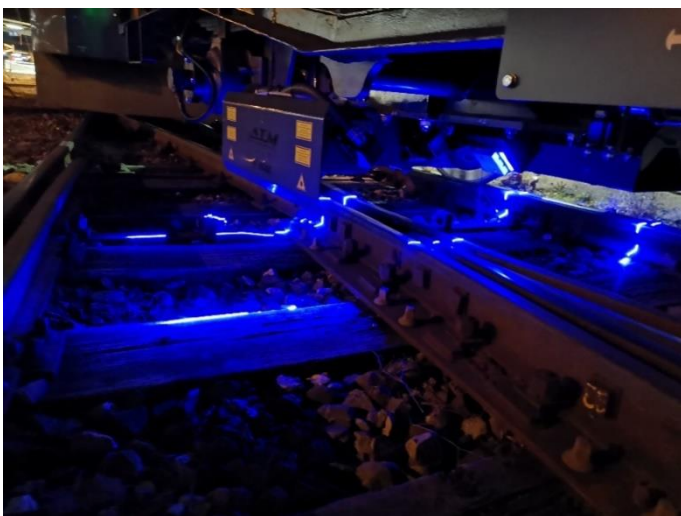
- Diagnostic des voies et des caténaires
- Analyse des données de mesure
- RealityCapturing Service d'imagerie, par exemple analyse du profil d'espace libre
- Mesures d'affaissement
- Visualisations

### Vos avantages

- Économies grâce à la combinaison de prestations
- Économies grâce à des vitesses de mesure élevées
- Haut degré d'automatisation
- Véhicule standardisé pour la voie métrique suisse → mesures comparables
- Mesure sous contrainte selon EN 13848
- Relevés et mesures complets de l'infrastructure
- Mesure de paramètres reconnus au niveau national et international selon EN 13848 et RTE 22540

### Contact

Digital Rail Services  
 drs.ch@rsrg.com  
 +41 43 322 23 23



**ARGE FahrwegDiagnose**

