



## Instandsetzung Hauensteintunnel Basistunnel Generalunternehmer plus (GU+)

### Dienstleistungen

- ✓ Erstellen des Ausführungsprojektes (Phase 51 nach SIA 103/112)
- ✓ Bauleitung (Phase 52 nach SIA 103/112)
- ✓ Anteil Inbetriebnahme/ Abschluss (Phase 53 nach SIA 103/112)
- ✓ Koordination der Leistungen der SBB in der Phase Ausführungsprojektierung und Realisierung
- ✓ Bereitstellen von Logistik und gewährleisten der Sicherheit im Tunnel für die Leistungen SBB sowie Drittunternehmer

<b>Ort:</b>	Basel–Olten, Schweiz
<b>Auftraggeber:</b>	Schweizerische Bundesbahnen SBB Infrastruktur, Ausbau- und Erneuerungsprojekte
<b>Bauzeit:</b>	September 2023 – Dezember 2027
<b>Leistungen:</b>	Instandsetzung Tunnelgewölbe und Lüftungsschacht inkl. Kopf- und Fussbauwerk, Erneuerung Fahrbahn und Spurwechsel mit Sohlabsenkung, lokale Instandsetzung der Seitenent- wässerung sowie einzelner Schäch- te der Mittenentwässerung, Ergänz- ung von Störfallbecken (Rückhalte- becken), Ausbruch und Ausbau von Bahndienstkammern, Ergänzung eines einseitigen Kabel- kanals und Neuaus- bildung des Flucht- wegs, Erneuerung der Kabel, techni- schen Anlagen, des Leitsystems und der Selbstrettungs- massnahmen, Ergänzung von einzelnen Erdungsroundschlägen

### Kontakt:

Rhomberg Sersa Rail Group  
info.rsrg.ch@rsrg.com  
rhomberg-sersa.com



Mehr erfahren:

# Instandsetzung Hauensteintunnel Basistunnel Generalunternehmer plus (GU+)

Umfang der Arbeiten für die Instandsetzung Hauenstein  
Basistunnel, Arbeiten GU+ Bauleistungen:

- ✓ Instandsetzung des Tunnelgewölbes in Bereichen mit grösseren Schäden
- ✓ Instandsetzung des Lüftungsschachts inkl. Kopf- und Fussbauwerk
- ✓ Erneuerung der Fahrbahn mit Sohlabenkung
- ✓ Erneuerung der Spurwechsel mit Sohlabenkung
- ✓ Lokale Instandsetzung der Seitenentwässerung sowie einzelner Schächte der Mittenentwässerung
- ✓ Ergänzung von je einem Störfallbecken (Rückhaltebecken) in den beiden Portalbereichen
- ✓ Ausbruch und Ausbau von 7 neuen Bahndienstkammern
- ✓ Ergänzung eines einseitigen Kabelkanals und Neuausbildung des
- ✓ Fluchtwegs auf der Seite des Gleis 100
- ✓ Erneuerung der Kabel, technischen Anlagen und des Leitsystems (LSS - CH)
- ✓ Erneuerung der Selbstrettungsmassnahmen (Handlauf, Notbeleuchtung, Beschilderung) auf der Seite des Gleis 100 inkl. Weiterführung auf der offenen Strecke zu den Sammelplätzen
- ✓ Ergänzung von einzelnen Erdungsroundschlägen

Schlüsselpersonen

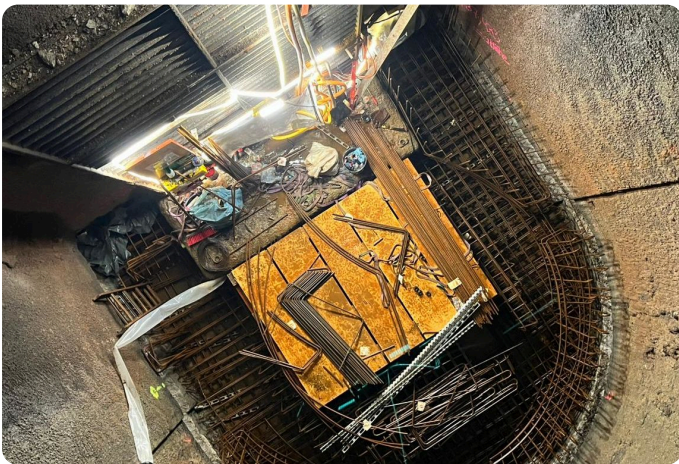
- ✓ Gesamtleiter: Lukas Herburger
- ✓ Leiter Projektierung Kabel und techn. Anlagen: Michael Krös (Epro Traffic)
- ✓ Leiter Ausführung Ingenieurbau Tunnelarbeiten: Marco Würsch / Michal Szymanski
- ✓ Leiter Ausführung und Inbetriebnahme Kabel und techn. Anlagen: Marsel Sljivo
- ✓ Leiter Ausführung Fahrbahn: Ramazan Sönmez
- ✓ Bauleitung und übergeordnete Koordination: Melissa Preschan
- ✓ Bauführer Ingenieurbau Aussenanlagen: Marco Würsch

Besonderheiten

Sämtliche Bautätigkeiten werden durch Rhomberg Sersa Rail Group interne Firmen abgedeckt. Ausnahmen sind nur die Gleitschalung im Lüftungsschacht und Abdichtungsarbeiten. Sanierung des 134 m hohen senkrechten Lüftungsschachtes. Erwirken diverser BAV- und SBB-Zulassungen für Fahrzeug-Maschinenkombinationen.

Bauen unter Betrieb

Alle Arbeiten ausser des Weichenumbaus in den Spurwechseln finden während 24h Aufrechterhaltung des Bahnbetriebs auf dem Nebengleis (Gleisachsabstand 3,6 m) statt. Dafür stehen nur Nachtbetriebspausen (i.d.R. 23:00-06:00 Uhr) auf dem Baugleis zur Verfügung. Während des Tages sind beide Gleise im Tunnel in Betrieb.



## Kontakt:

Rhomberg Sersa Rail Group  
info.rsrg.ch@rsrg.com  
rhomberg-sersa.com



Mehr erfahren: